

all about 
automation



The Safest Place To Meet
**SICHERHEITS- UND
GESUNDHEITSSTANDARDS**

**Schutzkonzept für die
all about automation**

STAND: 09.11.2020



EASYFAIRS
Visit the future



untitled
exhibitions



The Safest Place To Meet

UNSERE VERPFLICHTUNG: IHRE SICHERHEIT

The Safest Place To Meet steht über dem Schutzkonzept der all about automation.

Mit diesem Konzept werden unsere Messen für Besucher, Aussteller und Mitarbeiter kontrolliert und sicher durchgeführt. Messen sind unersetzlich für den persönlichen Kontakt, den Vertrauensaufbau zwischen Anbieter und Anwender, die Anbahnung von Geschäftsbeziehungen und das Erleben neuer Produkte und Lösungen. Auch unter den durch die Covid-19 Pandemie notwendigen Rahmenbedingungen sollen sich alle Beteiligten auf der all about automation wohlfühlen und ihre Messeziele erreichen.

Ihre Sicherheit hat oberste Priorität. Das Schutzkonzept fußt auf den für Messen erlassenen Hygiene- und Infektionsstandards der CoronaSchVO des jeweiligen Bundeslandes in dem die Messe stattfindet. Darüber hinaus hat die hinter den all about automation Messen stehende Easyfairs Gruppe ihre bereits hohen Hygienestandards erhöht und neue Gesundheits- und Sicherheitsstandards entwickelt.

Wir freuen uns darauf, Sie wieder bei der all about automation zu begrüßen. Das Messteam, der Messeplatz und die gesamte Easyfairs Gruppe setzen alle Kräfte dafür ein, die all about automation zu einem sicheren und wichtigen Ort für Ihre B2B-Kontakte zu machen.

Stand: 09.11.2020

Das Konzept wird bei Bedarf bis zum Messetermin an sich ändernde Vorgaben der Behörden und an die jeweils aktuellen Rahmenbedingungen angepasst.

SICHERHEITS- UND GESUNDHEITSSTANDARDS

1. REGISTRIERUNG, EINLASS UND BEZAHLUNG

Alle Messteilnehmer (Aussteller, Besucher, Medienvertreter, Standbauer, Cateringpersonal etc.) werden mit den **wesentlichen personenbezogenen Daten registriert**. Dies erfolgt wo immer möglich online und zeitlich vorgelagert zur Messe.

Besucher können ihre **Gratistickets** wie bisher auf der Webseite der Messe aktivieren.

Die Ticket- und Zutrittskontrolle erfolgt kontaktlos und elektronisch. Besucher werden auch beim Verlassen des Messegeländes gescannt. So ist jederzeit dokumentiert wer und wie viele Personen sich auf dem Messegelände befinden.



Besucher erhalten bei Einlass der Messe einen **intelligenten Besucherausweis**. Dieser ermöglicht Besuchern und Ausstellern via TOUCH & COLLECT **Kontaktdaten und Informationen digital auszutauschen**. Aussteller erhalten das dafür benötigte Smart-Badge-Lesegerät beim Aufbau.



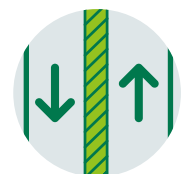
Jedes Besucherticket ist für einen **festgelegten Messe-Halbtage gültig**. Es ist möglich, mehrere Halbtagestickets zu aktivieren, um die Messe länger zu besuchen.



Durch Markierungen auf dem Boden wird im Registrierungsbereich **die Einhaltung der Mindestabstände** gewährleistet. **Ein Wegeleitsystem** wird an relevanten Punkten in und durch die Messehalle führen.



Ein- und Ausgangsbereiche werden – wo immer möglich – räumlich voneinander getrennt.



Kontaktloses Bezahlen wird angeboten und empfohlen.



SICHERHEITS- UND GESUNDHEITSSTANDARDS

2. WÄHREND DES MESSEBESUCHS UND IN DER MESSEHALLE

Durch die Zutrittsregelung ist jederzeit nachvollziehbar, wie viele Personen sich in der Messehalle aufhalten und es wird sichergestellt, dass die zulässige Personenzahl nicht überschritten wird.



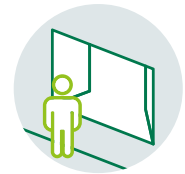
Zusätzliche Flächen mit Networking-Tables ermöglichen es den Ausstellern auch außerhalb des Standes **eins zu eins Gespräche** mit den Besuchern zu führen. Die Networking-Tables sind mit Schutzscheiben ausgestattet und stehen in ausreichendem Abstand zueinander.



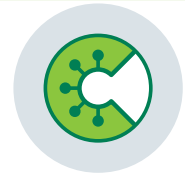
Im Vortragsbereich wird die Bestuhlung so angepasst, dass die Einhaltung **der Mindestabstände gewährleistet** ist.



Wo möglich werden **Außenbereiche** für Messebesucher und Aussteller zugänglich gemacht.



Die **Nutzung der Corona-Warn-App** der Bundesregierung wird empfohlen. Informationen zur App und zum Download finden Sie [hier](#).



SICHERHEITS- UND GESUNDHEITSSTANDARDS

3. HYGIENE- UND SCHUTZMASSNAHMEN

Es gilt der **allgemeine Mindestabstand** von 1,5m. Das Set-up der Messe ist in allen Bereichen darauf ausgerichtet, dass dieser Abstand eingehalten werden kann. Auch bei Gesprächen am Messestand gilt das Abstandsgebot. Auf Körperkontakt und Händeschütteln sollte generell verzichtet werden.



Außer an den entsprechend gekennzeichneten Sitzplätzen, an Sitzplätzen im Catering-Bereich und in den Frischluftbereichen gilt zum Schutz aller Messteilnehmer eine **Pflicht zum Tragen einer Mund-Nase-Bedeckung**.

Mund-Nasen-Masken und Einweghandschuhe werden bei Bedarf **kostenfrei zur Verfügung** gestellt.



Handdesinfektionsständer werden flächendeckend aufgestellt.

Ausstellern werden für den Messestand **zusätzlich Handdesinfektionsmittel** und **Flächendesinfektionsmittel** kostenfrei zur Verfügung gestellt.



Abtrennungen aus Glas oder Kunststoff werden **an allen Registrierungs- und Info-Countern** installiert.



Alle Lüftungsanlagen werden mit dem **maximal möglichen Außenluftanteil** betrieben. Hallentore und Zugangstüren werden möglichst offengehalten.



Für alle Bereiche der Messe gilt ein **umfassendes und intensives Reinigungskonzept**, das insbesondere für kritische Flächen in erhöhten Intervallen umgesetzt wird.



Personen für die einer der **folgenden Fälle zutrifft dürfen nicht an der Messe teilnehmen:**

- Die Person hatte in den letzten 14 Tagen vor Messebeginn Kontakt zu Covid-19 Patienten.
- Die Person leidet an akuten, unspezifischen Allgemeinsymptomen und respiratorischen Symptomen jeder Schwere.
- Die Person hatte in den letzten 14 Tagen ein ausländisches Corona-Risikogebiet nach RKI besucht und hat kein negatives Ergebnis eines Corona-Tests (frühestens 48 Stunden vor Einreise erstellt oder in Deutschland nach Rückkehr) sowie kein ärztliches Attest.



SICHERHEITS- UND GESUNDHEITSSTANDARDS

4. CATERING

Auf der all about automation werden alle Messebesucher und Aussteller **kostenfrei Snacks und Getränke** erhalten.

Die **Cateringkonzepte werden den zum Messezeitpunkt gültigen Hygiene- und Branchenstandards** entsprechen (z.B. nur To-Go und verpackte Waren).

Die für das Catering vorgesehenen Flächen werden im Vergleich zu den vorherigen Messen ausgeweitet.

Auf das Get-Together und die Stand-Partys wird in diesem Jahr verzichtet.



5. KOMMUNIKATION UND INFORMATION

Im Vorfeld der all about automation werden sämtliche Messeteilnehmer über **die Hygiene- und Schutzmaßnahmen informiert**.

Informationsmaterial und Hinweisschilder zur Hygiene-Etikette und den Schutzmaßnahmen werden flächendeckend auf der Messe platziert.



Die Einhaltung der Schutz- und Hygienemaßnahmen wird vor Ort durch **zusätzliches Personal unterstützt**.

